

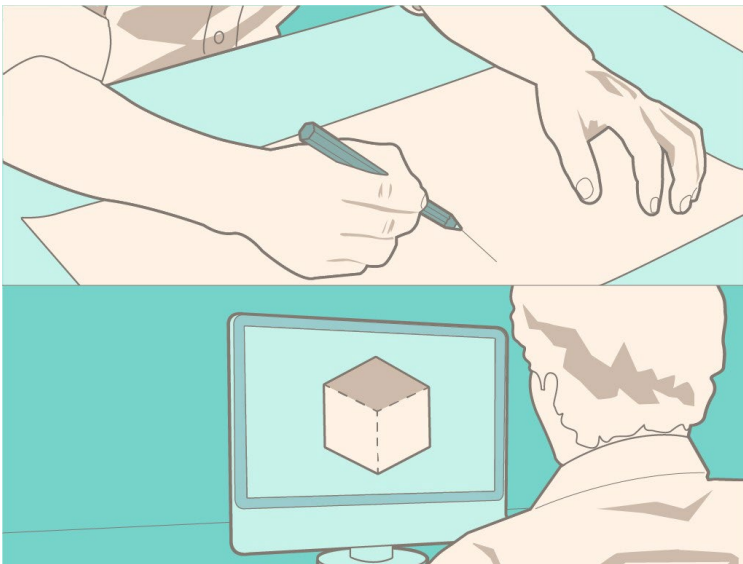
**onderdeel B****instructie voor de kandidaat****Indeling in onderdelen en opdrachten**

Dit examen bestaat uit meerdere onderdelen. Voor elk onderdeel is er een opdrachtenboekje met soms bijlage(n) of uitwerkbijlage(n).

**Wat ga je doen in onderdeel B?**

In dit onderdeel ontwerp je een badkamermeubel. Dit doe je in twee stappen:

- Eerst maak je een schets van jouw ontwerp. Deze schets bespreek je met je examinerator.
- Daarna werk je dit ontwerp uit in een 3D-tekening op de computer.

**Opdrachten**

- 1 een schetsontwerp maken
- 2 een 3D-tekening van het ontwerp maken

*Wanneer je deze informatie hebt gelezen, lever je het blad weer in bij je docent.*